

Светильник аварийный аккумуляторный. Тип 622А

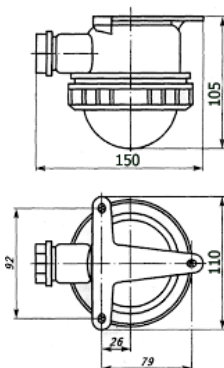
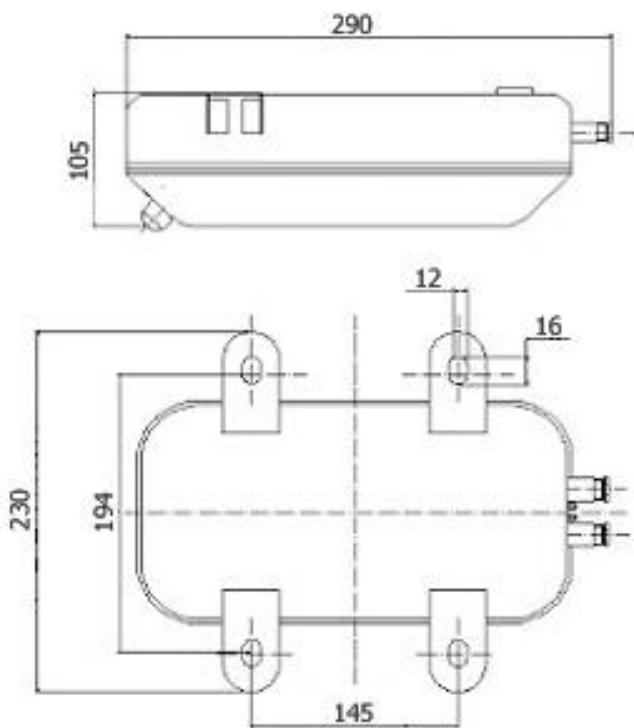


Конструкция:

- Корпус, крышка, скобы - оцинкованная сталь, покрытие – эмаль белого цвета.
- Корпус светильника – алюминиевый сплав.
- Колпак – стекло силикатное бесцветное
- Колпачок тумблера защитный - стекло органическое бесцветное.
- Кольцо резьбовое колпака, вкладыш кабельного ввода - прессматериал.
- Прокладки: между корпусом и крышкой, защитным колпачком и корпусом - резина.
- Винт заземления - латунь.
- Батарея аккумуляторная - ЗНМГ-12.

Монтаж:

Соединение светильника вынесенного с подзарядным устройством осуществляется кабелем при монтаже на месте.



Присоединение:

Присоединяется к электрической сети проводом, проходящим через кабельный ввод, который находится в торце светильника, на колодку.

Дополнительные сведения:

Кабельные вводы снабжаются резиновыми сальниками для защиты от попадания влаги.

Варианты исполнения:

- М (для районов с умеренно-холодным морским климатом),
 - ОМ (для неограниченных районов плавания).
- Степень защиты - IP55.

Тип	Ном. напряжение сети, В	Мощность, (заряд/подзаряд) Вт	Источник света	Тип цоколя	Масса, кг, не более		Габариты, мм	
					светильника	подзар. устр.	светильника	подзар. устр.
622А	127	8/3	P3,75-1+0,5	B15d/18	0,7	4,1	150x	290x
622А-01	220						110x	230x
							105	105