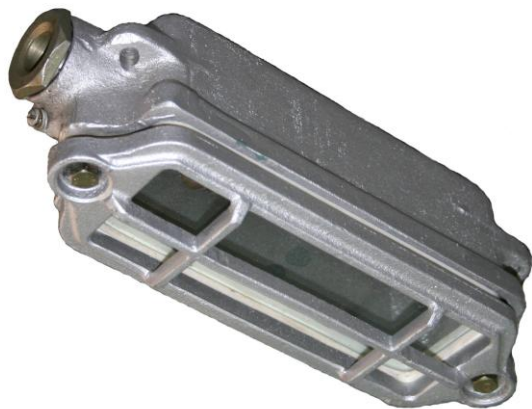


Светильник для пищеварочного агрегата тип 846Б



Назначение:

Светильник предназначен для общего и местного освещения жилых и служебных помещений.

Конструкция:

Корпус – сплав алюминиевый.

Стекло защитное – стекло силикатное.

Прокладка, кольцо сальника – резина.

Винт заземления – латунь.

Монтаж:

Монтаж производится через четыре отверстия Ø7мм

Условия эксплуатации:

Степень защиты IP55.

Климатическое исполнение: УХЛ, А

Подключение:

Подключение к электрической сети производится через сальниковый ввод.

Тип	Ном. напряжение сети, В	Мощность, Вт	Источник света	Тип цоколя	КПД, %, не менее	Масса, кг, не более	Габариты, мм
846Б	127 220	25	Ц125-135-25-1 Ц215-225-25-1 Ц220-230-25-1	B15d/25x26	20	1,30	230x73x 85