

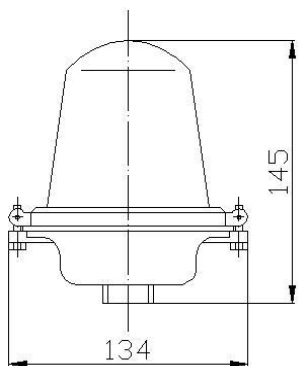
## Фонарь клотиковый 565 ЛВ

### Назначение:

Предназначен для световой сигнализации на судах.

Фонари серии 565ЛВ (565ЛВ-1, 565ЛВ-2) предназначены для световой связи с другими судами, берегом, авиацией.

Фонарь 565ЛВ-3 используется для световой сигнализации в машинных и корабельных отсеках и других помещениях.



### Конструкция :

- Кольцо и крышка - алюминиевый сплав, покрыты эмалью серого цвета;
- Защитный колпак – из силикатного стекла (бесцветное, зеленое, красное и желтое);
- Винт заземления М4 - латунь,
- Прокладка из резины,
- Гайка сальника – сталь с гальваническим покрытием.

### Присоединение :

Соединяется с электрической сетью проводом, проходящим через гнездо сальника.

**Монтаж :** Крепится на клотик. Для монтажа на крышке светильника предусмотрена трубка, диаметром 13мм с резьбой Т-3/4". На штатное место навинчивается крышка, затем ставится лампа, колпак и зажимное кольцо.

### Освещенность:

Светильник обеспечивает дальность видимости не менее: - 2 мили (565ЛВ); - 1 мили (565ЛВ- 1, 565ЛВ-2, 565ЛВ-3).

### Дополнительные сведения :

Проблесковый режим фонаря обеспечивается приборами: «Пульсар НТ» для сети 127 и 220В; «Пульсар Н» для сети 127В и прибором «Проблеск».

Режим проблеска фонарей обеспечивается системой централизованного контроля, прерывателем типа ПРСКО – I/II на напряжение 24В постоянного тока, прерывателем типа СПБ1-I;II или ПРТ СПБ 2-I на напряжение 127 или 220В переменного тока.

Допускается установка в фонари лампы мощностью 25Вт с подключением при этом к одному прерывателю до 3-х светильников.

Тип	Распределение света	Мощность, Вт	Источник света	Тип цоколя	Масса, кг, не более	Габариты, мм
565Л I исполнение	Симметричное	25	C24-25-1Н	E27 / 27 с насечкой	0,9	145x134
565Л II исполнение			C27-25-1 C24-25-2	B15d / 18		