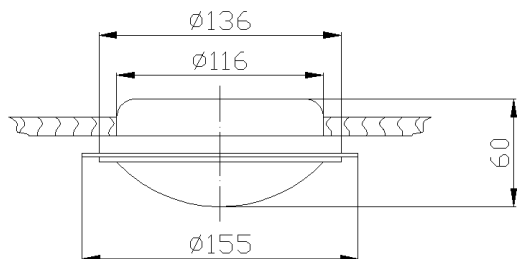
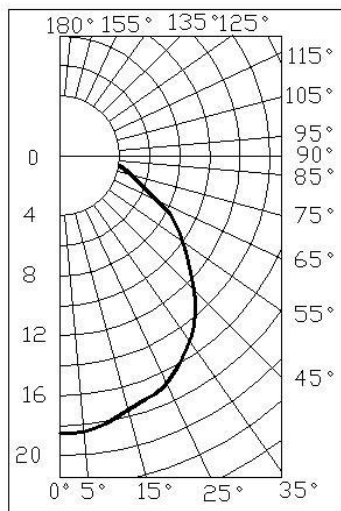


Плафон одноламповый тип СС-868



Освещенность :



Назначение:

для общего освещения служебных и жилых помещений.

Конструкция:

- корпус и кольцо – сталь, покрытие – порошковая краска белая
- рассеиватель – стекло силикатное опаловое
- прокладка - резина.

Подключение:

через кабельные вводы в корпусе к клеммной колодке.

Монтаж:

Светильник встраивается в потолок или стену (в подволоку или зашивку), а также может монтироваться на любую пригодную для монтажа горизонтальную или вертикальную плоскость

Дополнительные сведения:

Варианты климатического исполнения:

- М (для районов с умеренно-холодным морским климатом),
- ОМ (для неограниченных районов плавания).

Степень защиты – IP30.

Превышение температуры на рассеивателе снаружи, °С, не более – 30.

Тип	Распределение света	Ном. напряжение сети, В	Мощность, Вт	Источник света	Тип цоколя	Масса, кг, не более	Габариты, мм
СС-868	симметричное	12 24	15	СМ13-15 СМ26-15	В15d/18	0,60	Ø155 x 60