

## Пржектор типа 890м



### Назначение:

Предназначен для аварийной работы от аккумуляторной батареи (на спасательной шлюпке)

### Конструкция:

Корпус – стальной.

Стекло защитное – стекло силикатное

Защитная решётка - стальная

### Присоединение:

При помощи разъёма на кабеле, присоединенному к прожектору.

### Монтаж:

На горизонтальную поверхность, через 3 отверстия в основании.

Диаметр основания – 200 мм.

### Дополнительные сведения:

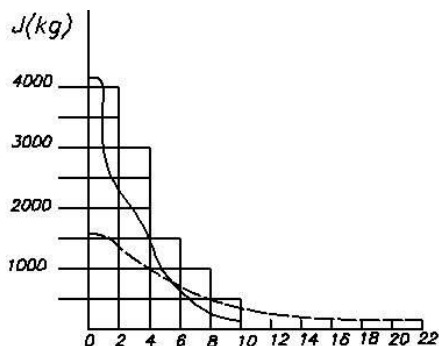
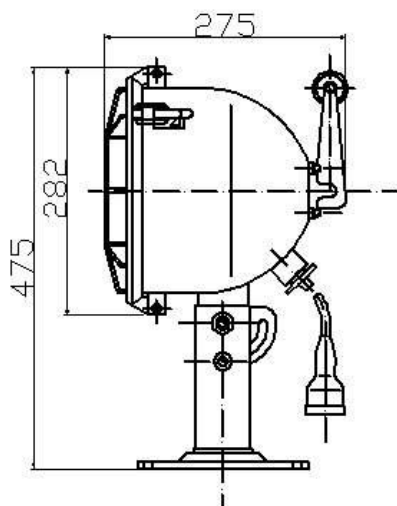
Степень защиты:

СС-890М - IP 56

890М - IP 55

Исполнения: Э, О, М, ММ, ОМ.

Сила света не менее 50 000 кд.



Тип	Распределение света	Мощность, Вт	Источник света	Цоколь	Масса, кг	Габариты, мм
890М	симметричное	110	ЛОН ЛЖЗ-13,5(27)- 110	ИФ- С34-I	11	475 x 282 x 275